



## Instrukcja użytkowania SWIZA Nowus

### Gratulacje!

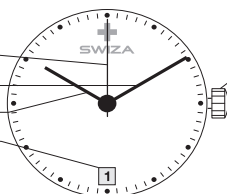
Twój zegarek SWIZA Nowus wyposażony jest w mechanizm kwarcowy wykonany w Szwajcarii. Mechanizm ten został szczegółowo zaprojektowany i wyprodukowany z materiałów najwyższej jakości i komponentów, aby chronić zegarek przed wstrząsami, zmianami temperatury, wodą i kurzem.

Aby zapewnić działanie twojego zegarka z perfekcyjną precyzją, proszę zapoznać się i przestrzegać przedstawionych tu poleceń.

### Opis tarczy i kontrolki

#### Elementy tarczy

Sekundnik  
Wskazówka minuty  
Wskazówka godziny  
Data



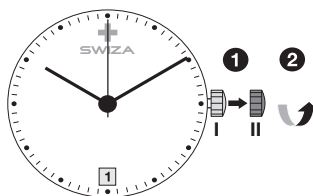
#### Kontrolki

Pokrętko - Koronka



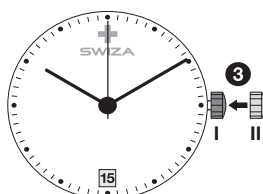
### Szybka zmiana / korekta daty

- 1 Pociągnij pokrętko do pozycji II (zegarek nadal chodzi)
- 2 Kręć pokrętłem zgodnie z ruchem wskazówek zegara do uzyskania właściwej daty
- 3 Wciśnij pokrętko z powrotem do pozycji I



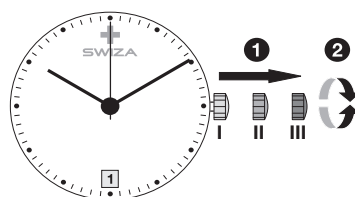
#### Proszę uważać

Data może być także zmieniona w okresie zmiany dnia między 22 a północą. Należy wybrać następnego dzień, bo nie dojdzie do automatycznej zmiany daty o północy.



### Setting the time

- 1 Pociągnij pokrętko do pozycji III (zegarek zatrzymał się)
- 2 \*Przekręcaj pokrętko, aż pojawi się czas
- 3 Pchnij pokrętko z powrotem do pozycji I



#### Uwaga

\*Przestrzegaj 24-godzinnego cyklu

