



Instrukcja użytkowania SWIZA Kretos

Gratulacje!

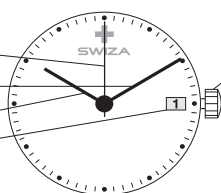
Twój zegarek SWIZA Kretos wyposażony jest w mechanizm kwarcowy wykonany w Szwajcarii. Mechanizm ten został szczegółowo zaprojektowany i wyprodukowany z materiałów najwyższej jakości i komponentów, aby chronić zegarek przed wstrząsami, zmianami temperatury, wodą i kurzem.

Aby zapewnić działanie twojego zegarka z perfekcyjną precyzją, proszę zapoznać się i przestrzegać przedstawionych tu poleceń.

Opis tarczy i kontrolki

Elementy tarczy

Sekundnik
Wskazówka minuty
Wskazówka godziny
Data



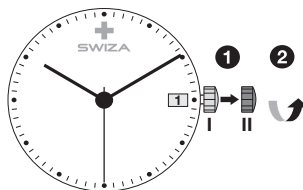
Kontrolki

Pokrętko - Koronka



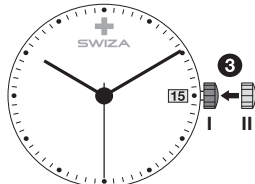
Szybka zmiana / korekta daty

- 1 Pociągnij pokrętko do pozycji II (zegarek nadal chodzi)
- 2 Kręć pokrętłem zgodnie z ruchem wskazówek zegara do uzyskania właściwej daty
- 3 Wciśnij pokrętko z powrotem do pozycji I



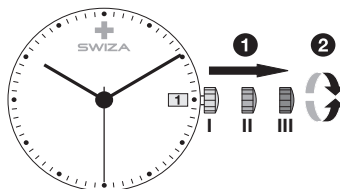
Proszę uważać

Data może być także zmieniona w okresie zmiany dnia między 22 a północą. Należy wybrać następnego dzień, bo nie dojdzie do automatycznej zmiany daty o północy.



Ustawianie czasu

- 1 Pociągnij pokrętko do pozycji III (zegarek zatrzymał się)
- 2 *Przekręcaj pokrętko, aż pojawi się czas
- 3 Pchnij pokrętko z powrotem do pozycji I



Uwaga

*Przestrzegaj 24-godzinnego cyklu

